

Claves del Informe

- ✓ **Respecto a mayo de 2014, aumentan las transmisiones de propiedad sobre el total de fincas un 7,6%, las correspondientes a fincas urbanas un 7,8%, aumentando las de viviendas un 7,3%**
- ✓ **La compraventa del total de fincas urbanas aumenta un 8,5%, en términos interanuales, aumentando un 7,3% la de viviendas**
- ✓ **Aumenta, respecto a mayo de 2014, la compraventa de viviendas tanto libres (+5%) como protegidas (+50%) y usadas (+44%), descendiendo las de nuevas (-42%)**
- ✓ **10.130 viviendas vendidas en lo que va de año 2015, 1.181 más que en el mismo periodo de 2014**

La compraventa de viviendas en la Provincia de Málaga continuó en mayo con su tendencia positiva al aumentar respecto al mismo mes de 2014 un 7,3%, siendo el aumento del 0,5% respecto al mes de abril de 2015. Sin embargo, el comportamiento ha sido sensiblemente diferente en función del estado de la vivienda, ya que las viviendas usadas protagonizan el aumento con un crecimiento del 44% frente al descenso del -42% en la compraventa de viviendas nuevas.

En el acumulado de 2015, se han vendido en nuestra provincia 10.130 viviendas en los cinco primeros meses del año, un 13% más que en el mismo periodo de 2014.



Transmisión de Derechos de Propiedad sobre Fincas

Respecto a mayo de 2014, aumentan las transmisiones de propiedad sobre el total de fincas un 7,6%, las correspondientes a fincas urbanas un 7,8%, aumentando las de viviendas un 7,3%

Total Fincas

DATOS			VARIACIÓN RELATIVA		VARIACIÓN ABSOLUTA	
Mes año anterior	Mes anterior	Mes actual	Mensual	Anual	Mensual	Anual
5.293	5.850	5.697	-2,62%	7,63%	-153	404



Total de Fincas Urbanas

DATOS			VARIACIÓN RELATIVA		VARIACIÓN ABSOLUTA	
Mes año anterior	Mes anterior	Mes actual	Mensual	Anual	Mensual	Anual
4.876	5.469	5.260	-3,82%	7,88%	-209	384

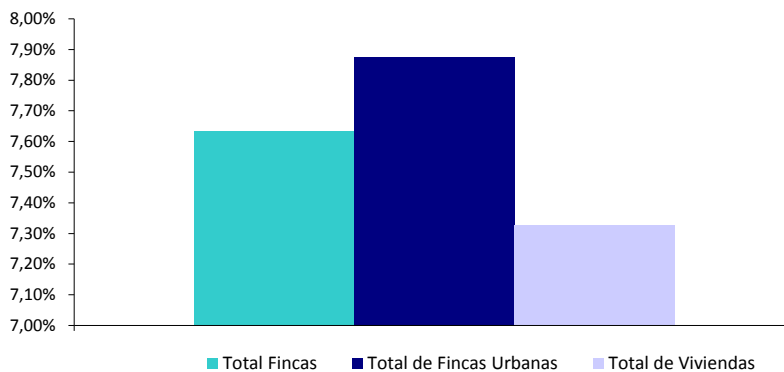


Total de Viviendas

DATOS			VARIACIÓN RELATIVA		VARIACIÓN ABSOLUTA	
Mes año anterior	Mes anterior	Mes actual	Mensual	Anual	Mensual	Anual
3.044	3.499	3.267	-6,63%	7,33%	-232	223



Variación Relativa Interanual





Transmisión por Compraventa de Fincas Urbanas y Viviendas

La compraventa del total de fincas urbanas aumenta un 8,5%, en términos interanuales, aumentando un 7,3% la de viviendas

Total de Fincas Urbanas

DATOS			VARIACIÓN RELATIVA		VARIACIÓN ABSOLUTA	
Mes año anterior	Mes anterior	Mes actual	Mensual	Anual	Mensual	Anual
3.001	3.204	3.257	1,65%	8,53%	53	256

VARIACIÓN MENSUAL: SUBE

VARIACIÓN ANUAL: SUBE

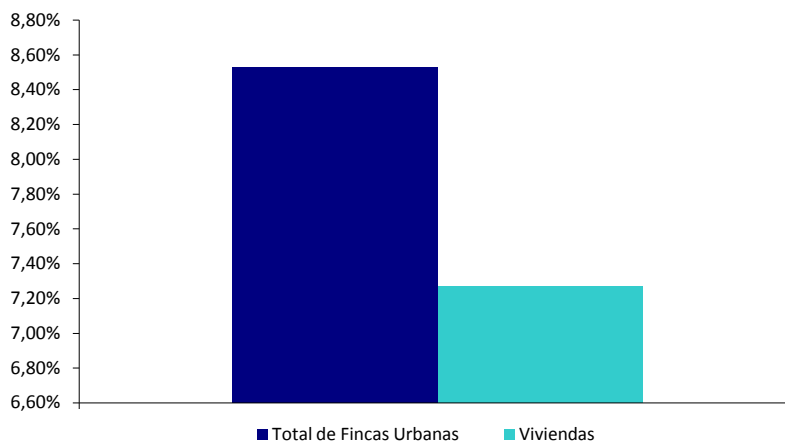
Viviendas

DATOS			VARIACIÓN RELATIVA		VARIACIÓN ABSOLUTA	
Mes año anterior	Mes anterior	Mes actual	Mensual	Anual	Mensual	Anual
1.844	1.968	1.978	0,51%	7,27%	10	134

VARIACIÓN MENSUAL: SUBE

VARIACIÓN ANUAL: SUBE

Variación Relativa Interanual Compraventa





Compraventa de Viviendas según Régimen y Estado

Aumenta, respecto a mayo de 2014, la compraventa de viviendas tanto libres (+5%) como protegidas (+50%) y usadas (+44%), descendiendo las de nuevas (-42%)

Total Viviendas

DATOS			VARIACIÓN RELATIVA		VARIACIÓN ABSOLUTA	
Mes año anterior	Mes anterior	Mes actual	Mensual	Anual	Mensual	Anual
1.844	1.968	1.978	0,51%	7,27%	10	134
VARIACIÓN MENSUAL			VARIACIÓN ANUAL			
					SUBE	

Viviendas Libres

DATOS			VARIACIÓN RELATIVA		VARIACIÓN ABSOLUTA	
Mes año anterior	Mes anterior	Mes actual	Mensual	Anual	Mensual	Anual
1.753	1.852	1.842	-0,54%	5,08%	-10	89
VARIACIÓN MENSUAL			VARIACIÓN ANUAL			
					SUBE	

Viviendas Protegidas

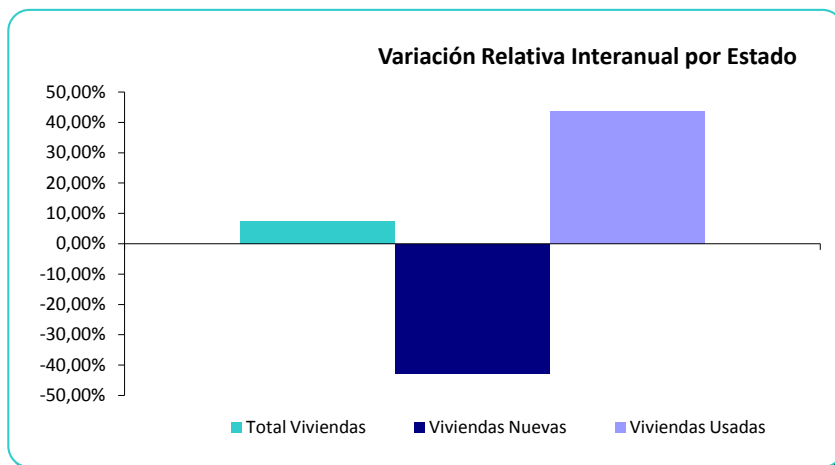
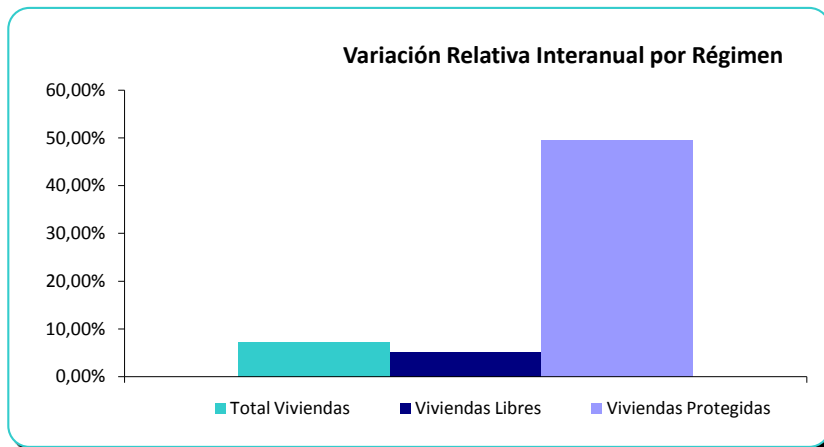
DATOS			VARIACIÓN RELATIVA		VARIACIÓN ABSOLUTA	
Mes año anterior	Mes anterior	Mes actual	Mensual	Anual	Mensual	Anual
91	116	136	17,24%	49,45%	20	45
VARIACIÓN MENSUAL			VARIACIÓN ANUAL			
					SUBE	

Viviendas Nuevas

DATOS			VARIACIÓN RELATIVA		VARIACIÓN ABSOLUTA	
Mes año anterior	Mes anterior	Mes actual	Mensual	Anual	Mensual	Anual
780	452	448	-0,88%	-42,56%	-4	-332
VARIACIÓN MENSUAL			VARIACIÓN ANUAL			
					BAJA	

Viviendas Usadas

DATOS			VARIACIÓN RELATIVA		VARIACIÓN ABSOLUTA	
Mes año anterior	Mes anterior	Mes actual	Mensual	Anual	Mensual	Anual
1.064	1.516	1.530	0,92%	43,80%	14	466
VARIACIÓN MENSUAL			VARIACIÓN ANUAL			
					SUBE	



Evolución Compraventa Viviendas

10.130 viviendas vendidas en lo que va de año 2015, 1.181 más que en el mismo periodo de 2014

	Enero	Febrero	Marzo	Abril	Mayo	Junio
2014	1.902	1.813	1.761	1.590	1.883	1.858
2015	2.128	2.170	1.886	1.968	1.978	
	Julio	Agosto	Septiembre	Octubre	Noviembre	Diciembre
2014	1.965	1.627	1.860	1.801	2.121	2.117
2015						

Acumulado hasta la fecha del informe en 2015
Acumulado hasta la misma fecha en 2014

10.130	Diferencia
8.949	1.181

