



Transmisión de Derechos de Propiedad sobre Fincas

Respecto a noviembre de 2013, aumentan las transmisiones de propiedad sobre el total de fincas un **+38,4%**, las correspondientes a fincas urbanas un **+38,3%** y las de viviendas un **+34,7%**

Total Fincas

| DATOS | | | VARIACIÓN RELATIVA | | VARIACIÓN ABSOLUTA | |
|-------------------|--------------|------------|--------------------|--------|--------------------|-------|
| Mes año anterior | Mes anterior | Mes actual | Mensual | Anual | Mensual | Anual |
| 4.206 | 5.430 | 5.821 | 7,20% | 38,40% | 391 | 1.615 |
| VARIACIÓN MENSUAL | | | VARIACIÓN ANUAL | | | |
| ● SUBE | | | ● SUBE | | | |

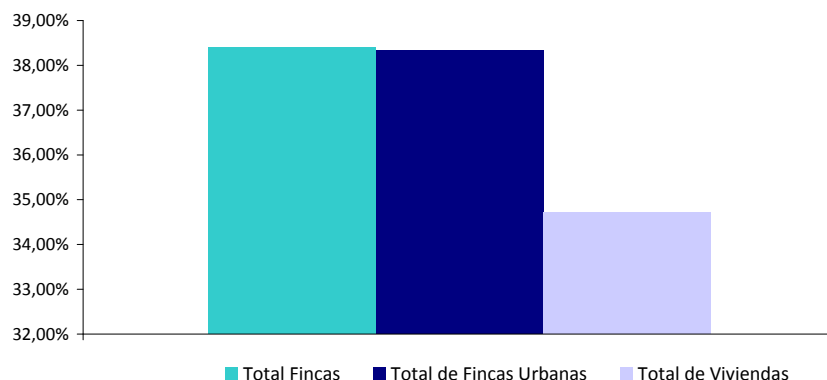
Total de Fincas Urbanas

| DATOS | | | VARIACIÓN RELATIVA | | VARIACIÓN ABSOLUTA | |
|-------------------|--------------|------------|--------------------|--------|--------------------|-------|
| Mes año anterior | Mes anterior | Mes actual | Mensual | Anual | Mensual | Anual |
| 3.872 | 5.018 | 5.356 | 6,74% | 38,33% | 338 | 1.484 |
| VARIACIÓN MENSUAL | | | VARIACIÓN ANUAL | | | |
| ● SUBE | | | ● SUBE | | | |

Total de Viviendas

| DATOS | | | VARIACIÓN RELATIVA | | VARIACIÓN ABSOLUTA | |
|-------------------|--------------|------------|--------------------|--------|--------------------|-------|
| Mes año anterior | Mes anterior | Mes actual | Mensual | Anual | Mensual | Anual |
| 2.523 | 3.046 | 3.399 | 11,59% | 34,72% | 353 | 876 |
| VARIACIÓN MENSUAL | | | VARIACIÓN ANUAL | | | |
| ● SUBE | | | ● SUBE | | | |

Variación Relativa Interanual





Transmisión por Compraventa de Fincas Urbanas y Viviendas

La compraventa del total de fincas urbanas crece un +38,8%, en términos interanuales, aumentando un +37,2% la de viviendas

Total de Fincas Urbanas

| DATOS | | | VARIACIÓN RELATIVA | | VARIACIÓN ABSOLUTA | |
|------------------|--------------|------------|--------------------|--------|--------------------|-------|
| Mes año anterior | Mes anterior | Mes actual | Mensual | Anual | Mensual | Anual |
| 2.416 | 2.924 | 3.354 | 14,71% | 38,82% | 430 | 938 |

VARIACIÓN MENSUAL: SUBE

VARIACIÓN ANUAL: SUBE

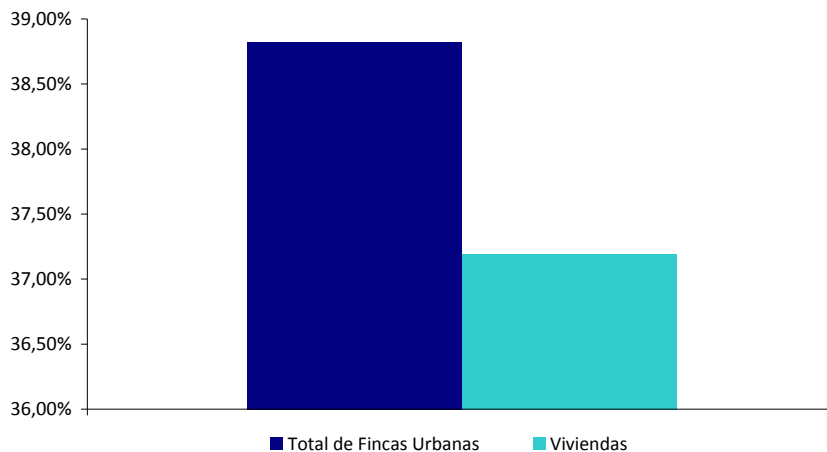
Viviendas

| DATOS | | | VARIACIÓN RELATIVA | | VARIACIÓN ABSOLUTA | |
|------------------|--------------|------------|--------------------|--------|--------------------|-------|
| Mes año anterior | Mes anterior | Mes actual | Mensual | Anual | Mensual | Anual |
| 1.546 | 1.801 | 2.121 | 17,77% | 37,19% | 320 | 575 |

VARIACIÓN MENSUAL: SUBE

VARIACIÓN ANUAL: SUBE

Variación Relativa Interanual Compraventa





Compraventa de Viviendas según Régimen y Estado

Aumenta, respecto a noviembre de 2013, la compraventa de viviendas tanto libres (+38%) como protegidas (+24,5%) y tanto nuevas (+10,7%) como usadas (+58,5%)

Total Viviendas

| Mes año anterior | DATOS | | VARIACIÓN RELATIVA | | VARIACIÓN ABSOLUTA | |
|------------------|--------------|-------------------|--------------------|-----------------|--------------------|-------|
| | Mes anterior | Mes actual | Mensual | Anual | Mensual | Anual |
| 1.546 | 1.801 | 2.121 | 17,77% | 37,19% | 320 | 575 |
| | | VARIACIÓN MENSUAL | | VARIACIÓN ANUAL | | |
| | | SUBE | | SUBE | | |

Viviendas Libres

| Mes año anterior | DATOS | | VARIACIÓN RELATIVA | | VARIACIÓN ABSOLUTA | |
|------------------|--------------|-------------------|--------------------|-----------------|--------------------|-------|
| | Mes anterior | Mes actual | Mensual | Anual | Mensual | Anual |
| 1.452 | 1.695 | 2.004 | 18,23% | 38,02% | 309 | 552 |
| | | VARIACIÓN MENSUAL | | VARIACIÓN ANUAL | | |
| | | SUBE | | SUBE | | |

Viviendas Protegidas

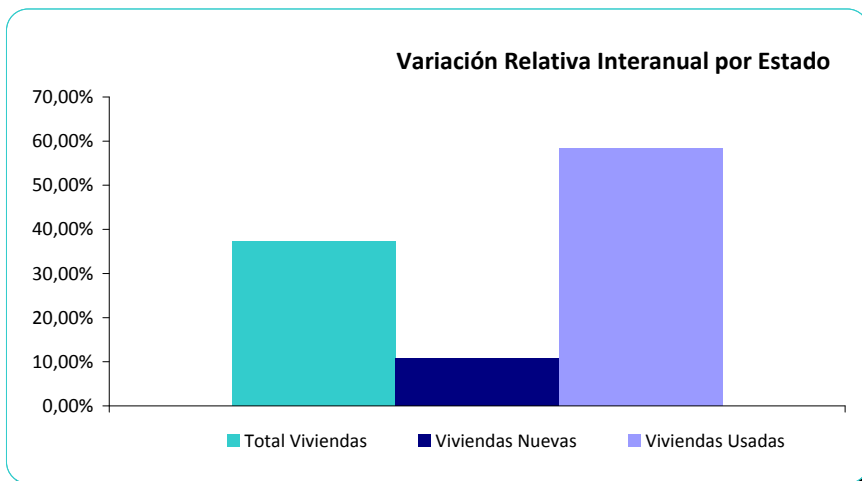
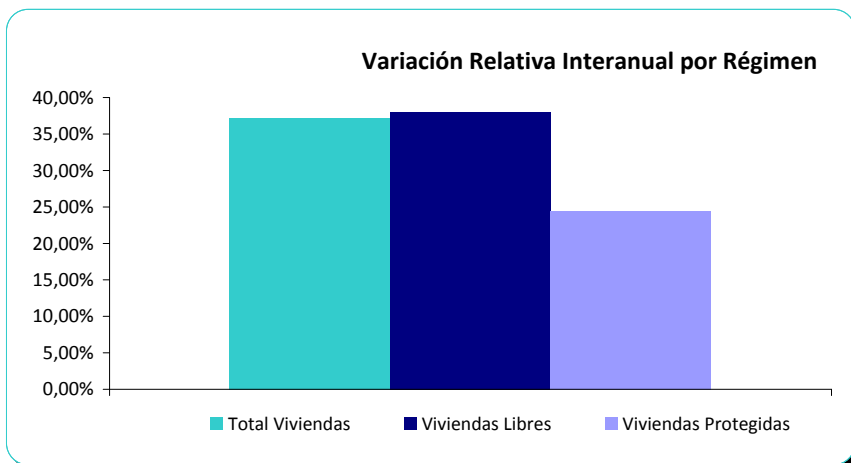
| Mes año anterior | DATOS | | VARIACIÓN RELATIVA | | VARIACIÓN ABSOLUTA | |
|------------------|--------------|-------------------|--------------------|-----------------|--------------------|-------|
| | Mes anterior | Mes actual | Mensual | Anual | Mensual | Anual |
| 94 | 106 | 117 | 10,38% | 24,47% | 11 | 23 |
| | | VARIACIÓN MENSUAL | | VARIACIÓN ANUAL | | |
| | | SUBE | | SUBE | | |

Viviendas Nuevas

| Mes año anterior | DATOS | | VARIACIÓN RELATIVA | | VARIACIÓN ABSOLUTA | |
|------------------|--------------|-------------------|--------------------|-----------------|--------------------|-------|
| | Mes anterior | Mes actual | Mensual | Anual | Mensual | Anual |
| 689 | 601 | 763 | 26,96% | 10,74% | 162 | 74 |
| | | VARIACIÓN MENSUAL | | VARIACIÓN ANUAL | | |
| | | SUBE | | SUBE | | |

Viviendas Usadas

| Mes año anterior | DATOS | | VARIACIÓN RELATIVA | | VARIACIÓN ABSOLUTA | |
|------------------|--------------|-------------------|--------------------|-----------------|--------------------|-------|
| | Mes anterior | Mes actual | Mensual | Anual | Mensual | Anual |
| 857 | 1.200 | 1.358 | 13,17% | 58,46% | 158 | 501 |
| | | VARIACIÓN MENSUAL | | VARIACIÓN ANUAL | | |
| | | SUBE | | SUBE | | |



Evolución Compraventa Viviendas

20.292 viviendas vendidas hasta noviembre de 2014

| | | | | | |
|--------------|----------------|-------------------|----------------|------------------|------------------|
| Enero | Febrero | Marzo | Abril | Mayo | Junio |
| 1.900 | 1.848 | 1.839 | 1.590 | 1.883 | 1.858 |
| Julio | Agosto | Septiembre | Octubre | Noviembre | Diciembre |
| 1.965 | 1.627 | 1.860 | 1.801 | 2.121 | - |

Descenso acumulado hasta la fecha del informe 20.292

