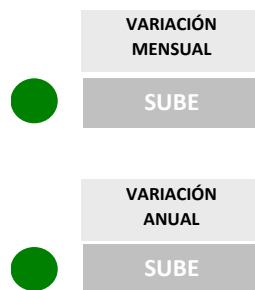
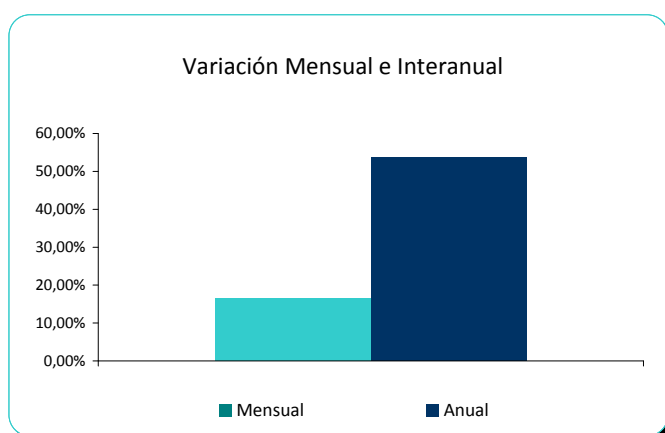




Constitución de Hipotecas sobre total Fincas

Aumenta la constitución de hipotecas un 53,6% respecto al mismo mes de 2013

DATOS			VARIACIÓN RELATIVA		VARIACIÓN ABSOLUTA	
Mes año anterior	Mes anterior	Mes actual	Mensual	Anual	Mensual	Anual
798	1.053	1.226	16,43%	53,63%	173	428



Constitución de Hipotecas sobre Viviendas

La constitución de hipotecas sobre viviendas aumenta un 48,1% en número y un 50,4% en capital suscrito respecto al mismo mes de 2013

DATOS			Número		VARIACIÓN ABSOLUTA	
Mes año anterior	Mes anterior	Mes actual	Mensual	Anual	Mensual	Anual
580	728	859	17,99%	48,10%	131	279

VARIACIÓN MENSUAL: SUBE

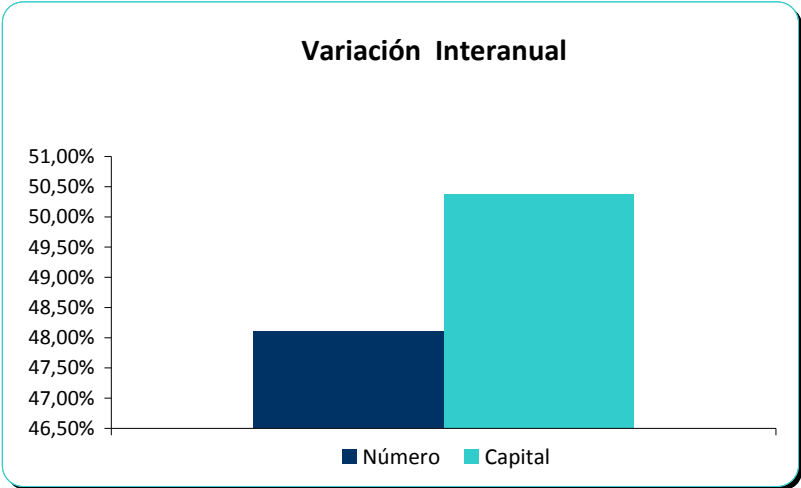
VARIACIÓN ANUAL: SUBE

Capital (en miles de €)

DATOS			VARIACIÓN RELATIVA		VARIACIÓN ABSOLUTA	
Mes año anterior	Mes anterior	Mes actual	Mensual	Anual	Mensual	Anual
62.129	71.648	93.425	30,39%	50,37%	21.777	31.296

VARIACIÓN MENSUAL: SUBE

VARIACIÓN ANUAL: SUBE



Hipotecas canceladas sobre viviendas

Aumenta un 32,1% la cancelación de hipotecas respecto al mismo mes de 2013

DATOS			VARIACIÓN RELATIVA		VARIACIÓN ABSOLUTA	
Mes año anterior	Mes anterior	Mes actual	Mensual	Anual	Mensual	Anual
1.227	1.473	1.621	10,05%	32,11%	148	394



Evolución Constitución de Hipotecas

12.511 hipotecas constituidas hasta noviembre de 2014

Enero	Febrero	Marzo	Abril	Mayo	Junio
1.249	928	1.103	1.267	1.076	1.122
Julio	Agosto	Septiembre	Octubre	Noviembre	Diciembre
1.165	1.031	1.291	1.053	1.226	-

Total hipotecas constituidas en este año hasta la fecha del informe 12.511

