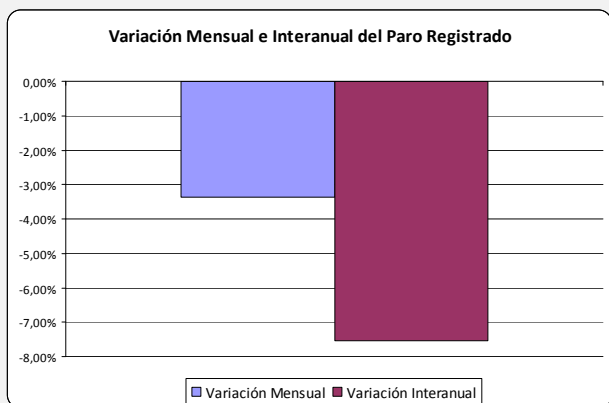


1.870 parados registrados menos en la comarca de la Axarquía respecto a junio de 2013

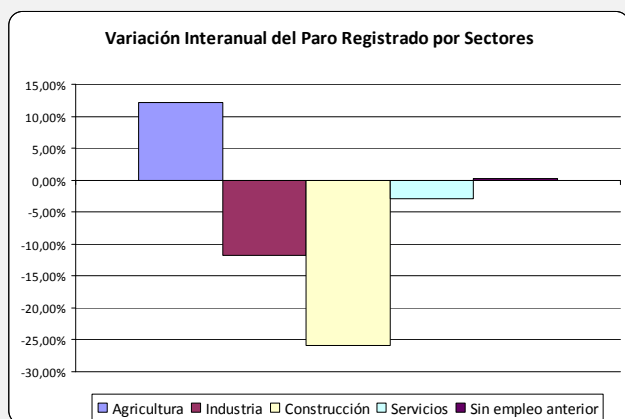


Los resultados de paro registrado del pasado mes de junio en la comarca de la Axarquía arrojan descensos tanto en la variación interanual (junio de 2013 a junio de 2014) como respecto a mayo. La cifra de parados registrados en la comarca en junio ha sido de 22.948.

La variación interanual ha significado un descenso del -7,53%, lo que se traduce en 1.870 parados registrados menos.

La variación mensual, respecto a mayo, ha sido del -3,36%, lo que representa 798 parados registrados menos.

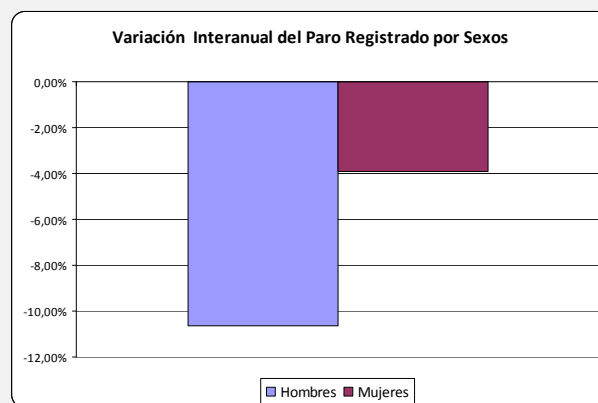
El paro baja respecto a junio de 2013, en Industria, Construcción y Servicios



El análisis de la evolución interanual de paro registrado en la Comarca de la Axarquía por grandes sectores económicos refleja descensos en Industria, Construcción y Servicios. Por el contrario, el paro registrado aumenta en la Agricultura y Pesca, manteniéndose prácticamente igual en el colectivo de "Sin empleo anterior".

El paro registrado en la Agricultura experimenta un crecimiento interanual del +12,21% y un descenso mensual del -0,35%. La Industria experimenta un descenso interanual del -11,8% y un descenso mensual del -4,34%. La Construcción experimenta un descenso interanual del -25,92% y un descenso mensual del -3,24%. Servicios refleja un descenso interanual del -2,97% y un descenso mensual del -3,34%. Por último, el colectivo de "Sin empleo anterior" muestra un aumento interanual del +0,25% y un descenso mensual del -4,41%.

Baja el paro masculino y femenino respecto a junio de 2013

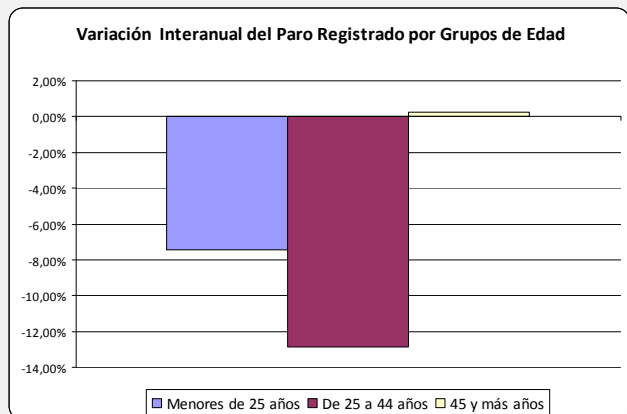


La evolución de las cifras de paro registrado en la Comarca de la Axarquía por sexos muestra descensos, tanto en términos interanuales, como respecto a mayo, en hombres y en mujeres.

En relación a junio de 2013, el paro registrado masculino ha descendido un -10,63%. Respecto a mayo el descenso ha sido del -3,76%.

En relación a junio de 2013, el paro registrado femenino ha disminuido un -3,89%, siendo la variación respecto a mayo del -2,91%.

El paro baja en los grupos de edad “Menores de 25” y de “25 a 44 años”



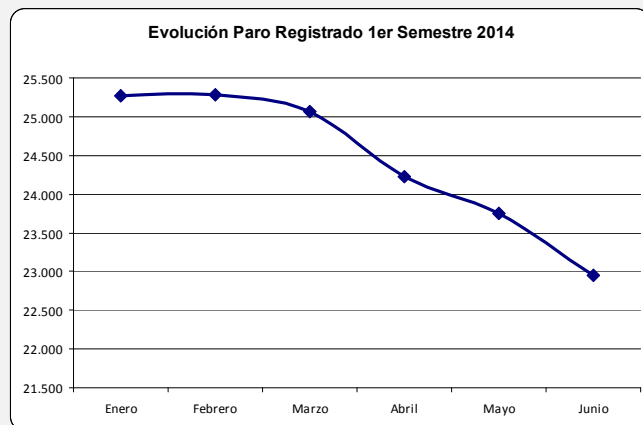
Analizando la evolución interanual del paro registrado por grupos de edad obtenemos descensos en los grupos de edad “Menores de 25” y de “25 a 44 años”. En el grupo de “45 y más años” prácticamente no existe variación respecto a junio de 2013.

En el grupo de edad “Menores de 25” el paro desciende un -7,43% en relación a junio de 2013 y un -8,75% en relación a mayo.

En el grupo de edad “de 25 a 44 años” el paro desciende un -2,89% interanual y un -4% respecto a mayo.

En el grupo de edad “45 y más años” el paro aumenta un +0,27% interanual y desciende un -0,86% en relación a mayo.

2.316 personas paradas registradas menos en lo que va de año 2014



La evolución de las cifras de paro registrado en la comarca de la Axarquía desde el mes de enero de 2014 refleja un descenso en cifras absolutas de 2.316 personas.

Las cifras mensuales de paro registrado han experimentado descensos de manera constante desde el mes de febrero de 2014.